



## Statistische Berichte

Kennziffer  
H II 1 m  
5/2014

# Binnenschifffahrt in Bayern im Mai 2014





Alle Veröffentlichungen im Internet unter  
**[www.statistik.bayern.de/veroeffentlichungen](http://www.statistik.bayern.de/veroeffentlichungen)**

Diesen Code einfach mit der entsprechenden App scannen, um zum angegebenen Link zu gelangen.

#### **Kostenlos**

ist der Download von allen Statistischen Berichten (meist PDF- und Excel-Format) und ausgewählten anderen Publikationen (Informationelle Grundversorgung).

#### **Kostenpflichtig**

sind die links genannten Veröffentlichungen in gedruckter Form sowie die Druck- und Dateiausgaben (auch auf Datenträger) aller anderen Veröffentlichungen.

#### **Newsletter-Service**

Für Themenbereich/e anmelden. Information über Neuerscheinung/en wird per E-Mail aktuell übermittelt.

## **Impressum**

#### **Statistische Berichte**

bieten in tabellarischer Form neuestes Zahlenmaterial der jeweiligen Erhebung. Dieses wird, soweit erforderlich, methodisch erläutert und kurz kommentiert.

#### **Herausgeber, Druck und Vertrieb**

Bayerisches Landesamt für  
Statistik und Datenverarbeitung  
St.-Martin-Str. 47  
81541 München

#### **Vertrieb**

E-Mail [vertrieb@statistik.bayern.de](mailto:vertrieb@statistik.bayern.de)  
Telefon 089 2119-3205  
Telefax 089 2119-3457  
Internet [www.statistik.bayern.de/veroeffentlichungen](http://www.statistik.bayern.de/veroeffentlichungen)

#### **Auskunftsdienst**

E-Mail [info@statistik.bayern.de](mailto:info@statistik.bayern.de)  
Telefon 089 2119-3218  
Telefax 089 2119-3580

#### **© Bayerisches Landesamt für Statistik und Datenverarbeitung, München 2014**

Vervielfältigung und Verbreitung, auch auszugsweise, mit Quellenangabe gestattet.

## **Zeichenerklärung**

- 0 mehr als nichts, aber weniger als die Hälfte der kleinsten in der Tabelle nachgewiesenen Einheit
- nichts vorhanden oder keine Veränderung
- / keine Angabe, da Zahl nicht sicher genug
- Zahlenwert unbekannt, geheimzuhalten oder nicht rechenbar
- ... Angabe fällt später an
- x Tabellenfach gesperrt, da Aussage nicht sinnvoll
- ( ) Nachweis unter dem Vorbehalt, dass der Zahlenwert erhebliche Fehler aufweisen kann
- p vorläufiges Ergebnis
- r berichtigtes Ergebnis
- s geschätztes Ergebnis
- D Durchschnitt
- ≙ entspricht

## **Auf- und Abrundungen**

Im Allgemeinen ist ohne Rücksicht auf die Endsummen auf- bzw. abgerundet worden. Deshalb können sich bei der Summierung von Einzelangaben geringfügige Abweichungen zu den ausgewiesenen Endsummen ergeben. Bei der Aufgliederung der Gesamtheit in Prozent kann die Summe der Einzelwerte wegen Rundens vom Wert 100 % abweichen. Eine Abstimmung auf 100 % erfolgt im Allgemeinen nicht.

# Inhaltsverzeichnis

<b>Vorbemerkungen .....</b>	<b>4</b>
 <b>Abbildungen und Tabellen</b>	
Abb. 1 Güterumschlag der Binnenschifffahrt in Bayern seit 2012 nach Monaten .....	5
Abb. 2 Güterumschlag der Binnenschifffahrt in Bayern im Mai 2014 nach Güterabteilungen .....	5
1. Die Entwicklung des Güterumschlags nach Verkehrsgebieten und ausgewählten Häfen in Bayern seit 2004 .....	6
2. Güterumschlag nach Verkehrsgebieten und ausgewählten Häfen in Bayern im Mai 2014 .....	7
3. Güterumschlag nach Güterabteilungen in Bayern im Mai 2014 .....	8
4. Schiffsverkehr, Güterempfang und Güterversand nach Verkehrsgebieten und ausgewählten Häfen in Bayern im Mai 2014 .....	10
5. Güterempfang und Güterversand nach Verkehrsgebieten, ausgewählten Häfen und Güterabteilungen in Bayern im Mai 2014 .....	11

## Vorbemerkungen

### Rechtsgrundlage

Die monatliche Erhebung wird durchgeführt aufgrund Abschnitt 2, § 3 des Gesetzes über die Statistik der See- und Binnenschifffahrt, des Güterkraftverkehrs, des Luftverkehrs sowie des Schienenverkehrs und des gewerblichen Straßenpersonenverkehrs (Verkehrstatistikgesetz – VerkStatG) in der Fassung der Bekanntmachung vom 20. Februar 2004 (BGBl. I S. 318), zuletzt geändert durch Artikel 2 des Gesetzes vom 6. November 2008 (BGBl. I S. 2162) in Verbindung mit dem Gesetz über die Statistik für Bundeszwecke (Bundesstatistikgesetz - BStatG) vom 22. Januar 1987 (BGBl. I S. 462, 565), zuletzt geändert durch Artikel 13 des Gesetzes vom 25. Juli 2013 (BGBl. I S. 2749).

### Erhebungsmerkmale

Die Statistik erfasst in den Häfen und an sonstigen Lösch- und Ladeplätzen die Ankunft und den Abgang von Schiffen einschließlich Schiffsmerkmale (Flagge, Tragfähigkeit, Schiffsgattung) sowie die von ihnen ein- und/oder ausgeladenen Güter und Containermerkmale (Gutart, Gefahrgut, Menge in Tonnen, Containerart, Anzahl der Container, Ladungsart).

### Anschreibepflicht

Angeschrieben werden alle Schiffe, die dem Güterverkehr dienen.

Ausgenommen sind/ist:

- Schiffe, die ausschließlich als Schlepp- oder Schubkraft eingesetzt werden;
- Ankunft bzw. Abgang von Schiffen in Häfen, die lediglich als Schutz- und Sicherheitshafen angelaufen werden;
- Leichterungen im Sinne von Güterausladungen aus einem Schiff oder Güterumladungen von einem Schiff auf ein anderes auf freier Strecke zur Verringerung des Tiefgangs des ausladenden Schiffes;
- Schiffe zum Zwecke des Fischfangs, zu Baggerarbeiten oder Wasserbauten (Fahrten von Baggerschiffen, die Baggergut führen, das Gegenstand des Handels ist, sind jedoch anschreibepflichtig);
- Fahrgastschiffe mit und ohne Güterladung;
- der Fährverkehr;
- der Verkehr zur Versorgung der Schiffe;
- der Ortsverkehr (das ist der Verkehr von Schiffen und Gütern zwischen den Häfen, Lade- und Löschstellen derselben politischen Gemeinde).

### Güterumschlag und Gütersystematik

Der Güterumschlag ergibt sich aus den Meldungen der Schiffs- sowie der Frachtführer oder Verfrachter über die Aus- und Einladungen der in den bayerischen Häfen angekommenen und abgegangenen Schiffe. Die Art der beförderten Güter wurde bis zum Jahr 2010 nach dem "Güterverzeichnis für die Verkehrstatistik" (NST/R), Ausgabe 1969 dargestellt.

Ab dem Berichtsjahr 2011 wurde die Gütersystematik NST-2007 eingeführt, die sich an der Güterklassifikation der Wirtschaftszweige orientiert und Vergleiche mit den Produktionsstatistiken ermöglicht. Die in diesem Bericht ausgewiesene NST-2007 enthält insgesamt 20 Güterabteilungen und basiert auf der CPA (Classification of products by activity).

Zur europäischen Vereinheitlichung werden die Eigengewichte der leeren Container der NST 2007-Gruppe 161 zugeordnet und das Eigengewicht der beladenen Container der Gütergruppe des überwiegenden Containerinhalts.

### Hauptverkehrsbeziehungen

Der regionalen Abgrenzung der Binnenschifffahrt liegen das "Verzeichnis der Verkehrsbezirke und Häfen", Ausgabe 1995 sowie das "Verzeichnis deutscher und ausländischer Häfen", gültig für Berichtsperioden ab Januar 1995, zugrunde.

### Methodischer Hinweis

Gelegentlich auftretende Differenzen in den Summen sind auf das Runden der Containergewichte zurückzuführen. Abweichungen zwischen den Ergebnissen einzelner Häfen sind, bedingt durch unterschiedliche Berechnungen der Containergewichte, möglich.

### Abkürzungen

E = Empfang V = Versand t = Tonnen MD = Monatsdurchschnitt

Abb. 1

**Güterumschlag der Binnenschifffahrt in Bayern seit 2012 nach Monaten**

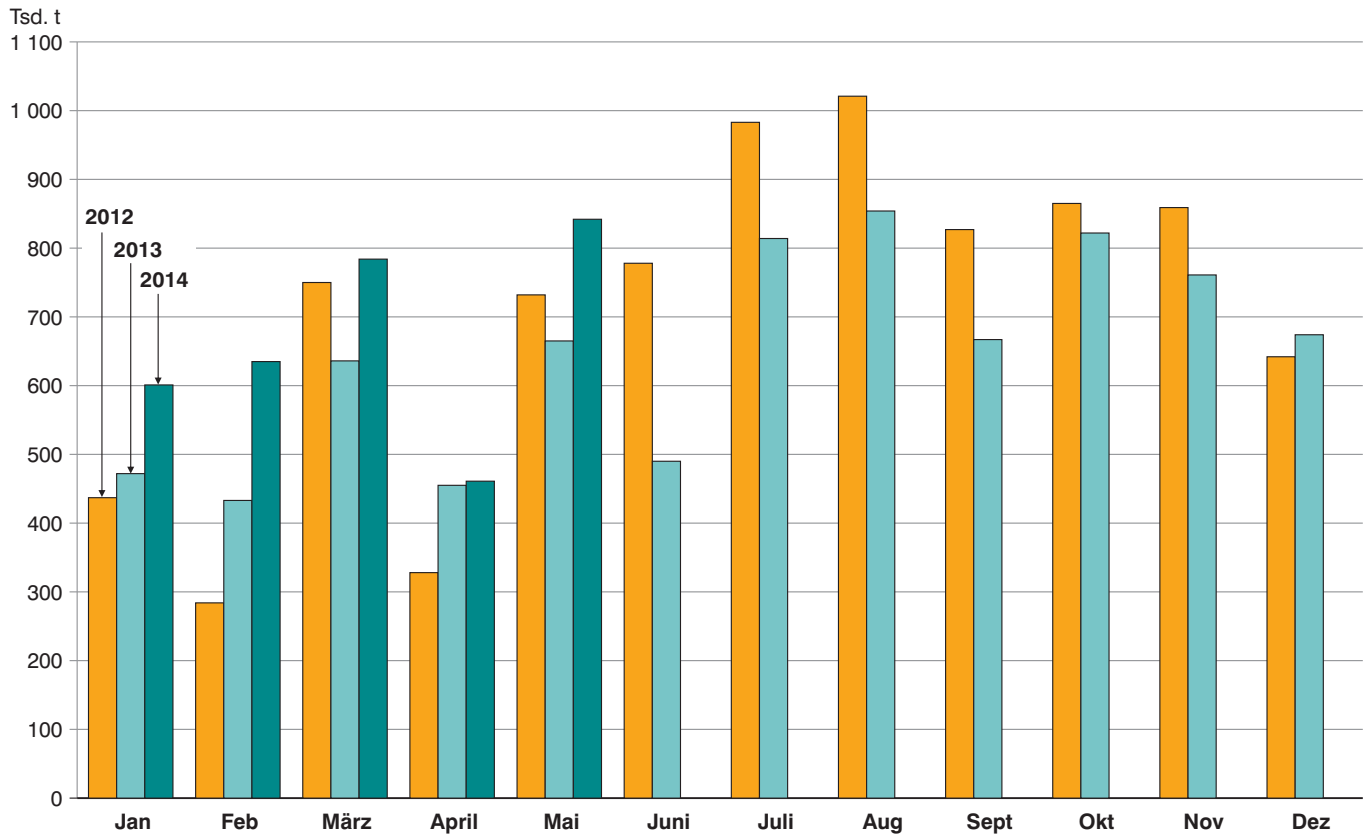
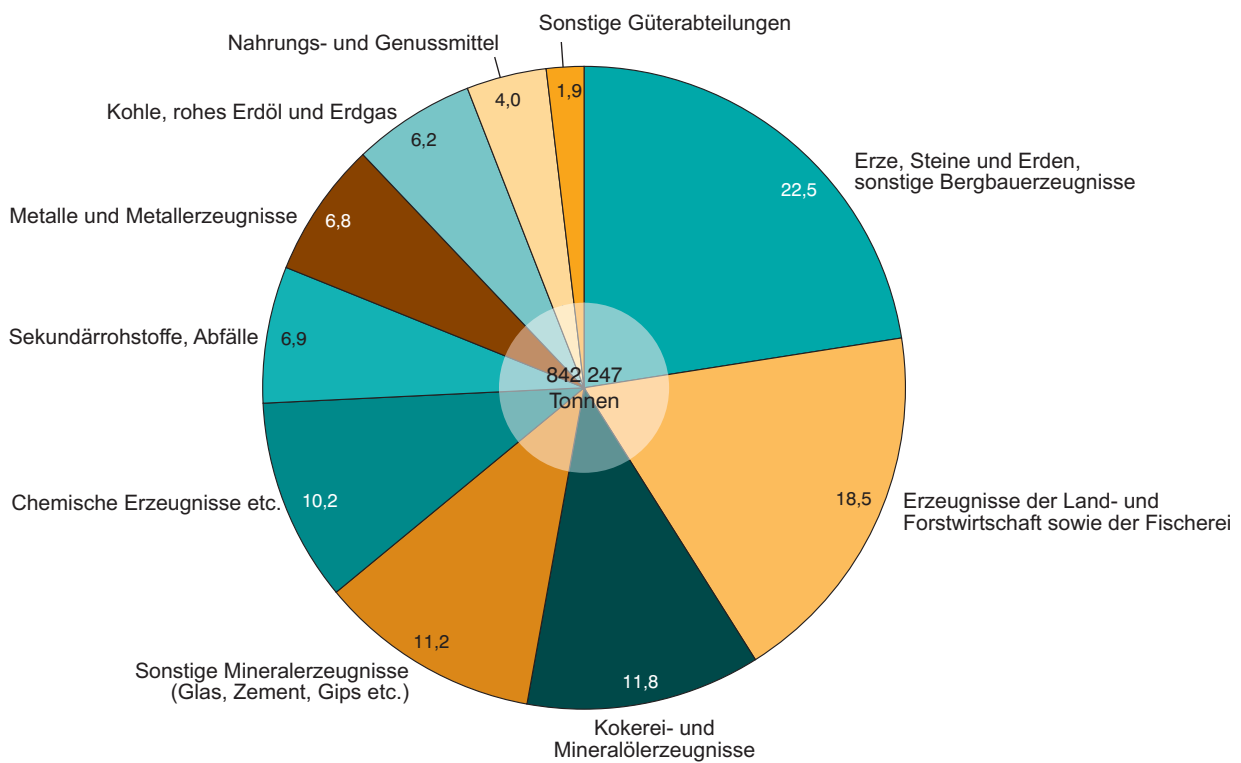


Abb. 2

**Güterumschlag der Binnenschifffahrt in Bayern im Mai 2014 nach Güterabteilungen**  
in Prozent



### 1. Die Entwicklung des Güterumschlags nach Verkehrsgebieten und ausgewählten Häfen in Bayern seit 2004

Jahr — Monat	Nürnberg	Bamberg	Schweinfurt	Würzburg	Karlstadt	Lengfurt	Aschaffenburg	Kelheim	Regensburg	Straubing-Sand	Deggendorf	Passau <sup>1)</sup>	Maingebiet	Donau- gebiet	Bayern ins- gesamt
	1 000 Tonnen														
2004 .....	523	443	495	369	444	341	794	648	3 462	305	411	327	5 180	5 370	<b>10 550</b>
MD .....	44	37	41	31	37	28	66	54	288	25	34	27	432	448	<b>879</b>
2005 .....	579	450	434	396	447	449	859	651	3 470	373	416	328	5 065	5 481	<b>10 546</b>
MD .....	48	38	36	33	37	37	72	54	289	31	35	27	422	457	<b>879</b>
2006 .....	527	358	402	407	584	635	949	683	2 403	277	417	380	5 924	4 420	<b>10 344</b>
MD .....	44	30	34	34	49	53	79	57	200	23	35	32	494	368	<b>862</b>
2007 .....	454	362	320	349	579	677	809	657	2 278	282	474	312	5 709	4 194	<b>9 903</b>
MD .....	38	30	27	29	48	56	67	55	190	23	39	26	476	350	<b>825</b>
2008 .....	517	338	343	384	449	558	911	619	2 505	428	430	346	5 498	4 438	<b>9 936</b>
MD .....	43	28	29	32	37	46	76	52	209	36	36	29	458	370	<b>828</b>
2009 .....	441	385	357	343	218	434	815	446	1 873	493	299	396	4 843	3 626	<b>8 468</b>
MD .....	37	32	30	29	18	36	68	37	156	41	25	33	404	302	<b>706</b>
2010 .....	481	400	387	429	356	405	860	519	1 642	611	404	323	5 327	3 651	<b>8 979</b>
MD .....	40	33	32	36	30	34	72	43	137	51	34	27	444	304	<b>748</b>
2011 .....	448	296	331	293	399	502	872	451	1 495	637	376	346	5 276	3 380	<b>8 656</b>
MD .....	37	25	28	24	33	42	73	38	125	53	31	29	440	282	<b>721</b>
2012 .....	464	306	358	311	372	547	889	459	1 563	472	298	390	5 182	3 326	<b>8 508</b>
MD .....	39	25	30	26	31	46	74	38	130	39	25	33	432	277	<b>709</b>
2013 .....	529	309	358	251	362	500	788	402	1 645	486	259	281	4 555	3 188	<b>7 743</b>
MD .....	44	26	30	21	30	42	66	33	137	41	22	23	380	266	<b>645</b>
<b>2013</b>															
Januar ...	35	29	26	21	19	40	54	25	95	41	28	11	260	212	<b>472</b>
Februar ..	34	17	22	17	33	23	63	28	83	23	25	8	257	176	<b>433</b>
März .....	66	24	34	16	39	33	58	37	146	28	20	12	379	257	<b>636</b>
April .....	25	11	19	8	21	39	77	19	62	14	22	5	327	128	<b>455</b>
Mai .....	42	27	36	21	47	49	82	35	119	24	22	14	436	229	<b>665</b>
Juni .....	30	21	26	12	42	23	60	32	86	20	7	13	319	171	<b>490</b>
Juli .....	50	29	32	14	25	55	57	38	220	54	21	54	424	390	<b>814</b>
August ...	46	31	32	42	29	55	51	28	275	51	23	37	432	422	<b>854</b>
Sept. ....	48	30	23	15	23	44	63	31	137	51	31	33	375	291	<b>667</b>
Oktober .	54	33	38	32	45	61	85	35	141	54	28	31	524	297	<b>822</b>
Nov. ....	48	28	27	28	29	58	79	43	122	72	16	37	461	300	<b>761</b>
Dez. ....	52	29	43	25	10	21	59	50	158	54	17	25	360	314	<b>674</b>
<b>2014</b>															
Januar ...	40	31	24	17	24	21	46	44	168	52	22	12	292	309	<b>601</b>
Februar ..	45	35	29	26	27	59	58	44	147	52	16	20	353	282	<b>635</b>
März .....	35	23	27	20	33	58	73	48	266	30	11	26	394	390	<b>784</b>
April .....	16	9	6	11	18	16	62	11	136	31	16	32	232	229	<b>461</b>
Mai .....	37	32	35	30	43	71	79	65	182	37	18	22	508	334	<b>842</b>
Juni .....															
Juli .....															
August ...															
Sept. ....															
Oktober .															
Nov. ....															
Dez. ....															

<sup>1)</sup> Ab Juli 2008 einschließlich Passau-Schalding.

## 2. Güterumschlag nach Verkehrsgebieten und ausgewählten Häfen in Bayern im Mai 2014

Verkehrs- gebiet — Hafen	Mai 2013	April 2014	Mai 2014	Januar - Mai 2013	Januar - Mai 2014	Veränderung		
						Mai 2014 gegenüber		Januar - Mai 2014 gegenüber Januar - Mai 2013
						Mai 2013	April 2014	
Tonnen								
<b>Maingebiet</b>								
Nürnberg.....	41 994	16 309	37 182	202 018	173 475	-11,5	128,0	-14,1
Bamberg.....	26 648	9 225	31 659	107 542	128 902	18,8	243,2	19,9
Schweinfurt.....	35 688	6 040	34 943	136 851	120 688	-2,1	478,5	-11,8
Würzburg.....	21 371	11 005	29 884	83 186	104 107	39,8	171,5	25,1
Karlstadt.....	46 707	18 044	42 808	159 090	144 446	-8,3	137,2	-9,2
Lengfurt.....	49 269	16 374	71 301	184 054	225 626	44,7	335,5	22,6
Aschaffenburg.....	81 815	61 760	78 799	333 876	317 111	-3,7	27,6	-5,0
übr. Häfen.....	132 816	93 478	181 820	452 222	564 981	36,9	94,5	24,9
<b>zusammen</b>	<b>436 308</b>	<b>232 235</b>	<b>508 397</b>	<b>1 658 839</b>	<b>1 779 336</b>	<b>16,5</b>	<b>118,9</b>	<b>7,3</b>
<b>Donaugebiet</b>								
Kelheim.....	35 218	10 719	64 892	144 241	211 008	84,3	505,4	46,3
Regensburg.....	118 791	135 700	182 418	505 514	898 336	53,6	34,4	77,7
Straubing-Sand.....	24 216	31 217	36 503	129 911	201 694	50,7	16,9	55,3
Deggendorf.....	21 582	16 105	18 230	116 345	84 156	-15,5	13,2	-27,7
Passau.....	14 188	32 489	22 367	50 982	112 437	57,6	-31,2	120,5
übr. Häfen.....	15 145	2 764	9 441	55 868	36 734	-37,7	241,6	-34,2
<b>zusammen</b>	<b>229 140</b>	<b>228 994</b>	<b>333 851</b>	<b>1 002 861</b>	<b>1 544 365</b>	<b>45,7</b>	<b>45,8</b>	<b>54,0</b>
<b>Bayern</b>								
<b>insgesamt.....</b>	<b>665 448</b>	<b>461 229</b>	<b>842 247</b>	<b>2 661 700</b>	<b>3 323 701</b>	<b>26,6</b>	<b>82,6</b>	<b>24,9</b>
davon:								
Empfang.....	415 220	333 306	531 145	1 700 029	2 186 921	27,9	59,4	28,6
Versand.....	250 228	127 923	311 103	961 671	1 136 780	24,3	143,2	18,2
nachrichtlich:								
Main-Donau-Kanal....	99 147	35 238	109 834	429 487	456 264	10,8	211,7	6,2

### 3. Güterumschlag nach Güterabteilungen in Bayern im Mai 2014

Güterabteilung Bezeichnung	Mai 2013	April 2014	Mai 2014	Januar - Mai 2013	Januar - Mai 2014	Veränderung		
						Mai 2014 gegenüber		Januar - Mai 2014 gegenüber Januar - Mai 2013
						Mai 2013	April 2014	
Tonnen						%		
01 Landwirtsch. u. verwandte Erzeugnisse .....	123 674	77 518	156 041	533 043	687 527	26,2	101,3	29,0
02 Kohle, rohes Erdöl und Erdgas .....	18 051	16 852	51 935	101 421	136 135	187,7	208,2	34,2
03 Erze, Steine und Erden, sonst. Bergbauernz. ....	160 282	109 903	189 697	473 766	629 378	18,4	72,6	32,8
04 Nahrungs- und Genussmittel .....	20 539	31 476	33 931	123 801	205 076	65,2	7,8	65,6
05 Textilien, Bekleidung, Leder u. Lederwaren .....	-	-	-	-	-	-	-	-
06 Holzwaren, Papier, Pappe Druckerzeugnisse .....	9 758	6 537	8 976	44 918	49 977	-8,0	37,3	11,3
07 Kokerei- und Mineralöl- erzeugnisse .....	93 172	70 591	99 350	363 266	381 126	6,6	40,7	4,9
08 Chemische Erzeugnisse und Chemiefasern etc. ....	62 889	42 078	86 006	321 243	462 581	36,8	104,4	44,0
09 Sonstige Mineralerzeugn., Glas, Zement, Gips etc. ...	84 559	23 640	94 144	299 389	301 483	11,3	298,2	0,7
10 Metalle und Metallherzeug- nisse .....	29 110	59 361	57 378	170 964	257 399	97,1	-3,3	50,6



**Noch: 3. Güterumschlag nach Güterabteilungen in Bayern  
im Mai 2014**

Güterabteilung Bezeichnung	Mai 2013	April 2014	Mai 2014	Januar - Mai 2013	Januar - Mai 2014	Veränderung		
						Mai 2014 gegenüber		Januar - Mai 2014 gegenüber Januar - Mai 2013
						Mai 2013	April 2014	
Tonnen						%		
11 Maschinen und Ausrüst., Haushaltsgeräte etc. ....	7 886	1 927	1 757	16 564	11 371	-77,7	-8,8	-31,4
12 Fahrzeuge .....	889	252	1 629	6 019	6 386	83,2	546,4	6,1
13 Möbel, Schmuck, Musik- instrumente, Sportger. ....	-	1 957	2 870	1 614	10 435	-	46,7	546,5
14 Sekundärrohstoffe, Abfälle .....	54 356	18 435	57 895	201 364	181 387	6,5	214,0	-9,9
15 Post, Pakete .....	-	-	-	-	-	-	-	-
16 Geräte und Material für die Güterbeförderung .....	-	285	303	704	1 759	-	6,5	149,9
17 Umzugsgut u. sonst. nichtmarktbest. Güter .....	-	-	-	-	-	-	-	-
18 Sammelgut .....	-	-	-	-	-	-	-	-
19 Nicht identifizierbare Güter .....	283	417	335	3 624	1 680	18,4	-19,7	-53,6
20 Sonstige Güter a.n.g. ....	-	-	-	-	-	-	-	-
<b>Insgesamt</b>	<b>665 448</b>	<b>461 229</b>	<b>842 247</b>	<b>2 661 700</b>	<b>3 323 701</b>	<b>26,6</b>	<b>82,6</b>	<b>24,9</b>

#### 4. Schiffsverkehr, Gütereingang und Güterversand nach Verkehrsgebieten und ausgewählten Häfen in Bayern im Mai 2014

Verkehrs- gebiet ----- Hafen	an bzw. ab	Güterschiffe insgesamt					darunter Güterschiffe mit eigener Triebkraft				
		beladen		unbeladen <sup>1)</sup>		Empfang bzw. Versand in Tonnen	beladen		unbeladen <sup>1)</sup>		Empfang bzw. Versand in Tonnen
		An- zahl	Tragfä- higkeit in Tonnen	An- zahl	Tragfä- higkeit in Tonnen		An- zahl	Tragfä- higkeit in Tonnen	An- zahl	Tragfä- higkeit in Tonnen	
<b>Maingebiet</b>											
Nürnberg .....	an	30	50 867	2	4 757	31 237	26	44 638	2	4 757	27 667
	ab	5	11 662	22	36 945	5 945	5	11 662	18	30 716	5 945
Bamberg .....	an	15	28 552	12	18 852	13 398	14	26 812	12	18 852	12 894
	ab	17	27 764	9	18 951	18 261	16	25 091	9	18 951	17 382
Schweinfurt .....	an	16	32 671	13	27 322	18 482	16	32 671	12	25 454	18 482
	ab	13	27 322	16	32 671	16 461	12	25 454	16	32 671	15 151
Würzburg .....	an	14	25 467	11	21 245	15 321	14	25 467	11	21 245	15 321
	ab	12	22 595	13	24 117	14 563	12	22 595	13	24 117	14 563
Karlstadt .....	an	9	15 459	12	32 853	12 854	8	12 787	12	32 853	11 109
	ab	16	39 398	5	8 914	29 954	16	39 398	4	6 242	29 954
Lengfurt .....	an	13	31 640	24	52 122	23 324	13	31 640	24	52 122	23 324
	ab	25	54 524	12	29 238	47 977	25	54 524	12	29 238	47 977
Aschaffenburg .....	an	50	126 252	-	-	76 140	48	121 038	-	-	72 142
	ab	2	6 594	48	119 658	2 659	2	6 594	46	114 444	2 659
übrige Häfen .....	an	125	137 149	101	106 481	95 746	59	93 128	56	75 971	57 390
	ab	122	124 085	107	126 100	86 074	77	93 575	41	82 079	59 104
<b>zusammen .....</b>	<b>an</b>	<b>272</b>	<b>448 057</b>	<b>175</b>	<b>263 632</b>	<b>286 502</b>	<b>198</b>	<b>388 181</b>	<b>129</b>	<b>231 254</b>	<b>238 329</b>
	<b>ab</b>	<b>212</b>	<b>313 944</b>	<b>232</b>	<b>396 594</b>	<b>221 895</b>	<b>165</b>	<b>278 893</b>	<b>159</b>	<b>338 458</b>	<b>192 736</b>
	<b>zus.</b>	<b>484</b>	<b>762 001</b>	<b>407</b>	<b>660 226</b>	<b>508 397</b>	<b>363</b>	<b>667 074</b>	<b>288</b>	<b>569 712</b>	<b>431 065</b>
<b>Donaugebiet</b>											
Kelheim .....	an	66	98 601	9	11 962	53 318	44	65 760	9	11 962	34 089
	ab	12	16 356	63	94 207	11 574	10	13 104	43	64 618	9 947
Regensburg .....	an	178	315 109	18	25 954	129 521	140	250 712	14	20 060	101 142
	ab	79	134 882	84	141 297	52 897	58	99 618	69	117 547	37 822
Straubing-Sand ...	an	23	36 211	16	26 400	19 323	17	25 633	16	26 400	13 909
	ab	19	31 531	20	31 080	17 180	19	31 531	14	20 502	17 180
Deggendorf .....	an	24	42 096	11	16 234	16 705	19	32 793	8	11 426	13 634
	ab	13	19 250	16	30 712	1 525	9	12 717	13	24 994	1 026
Passau .....	an	36	55 133	3	4 349	20 012	30	45 542	3	4 349	16 951
	ab	6	10 058	15	23 105	2 355	6	10 058	13	20 526	2 355
übrige Häfen .....	an	9	12 348	4	6 928	5 764	8	10 634	4	6 928	5 068
	ab	4	6 928	7	9 428	3 677	4	6 928	6	7 714	3 677
<b>zusammen .....</b>	<b>an</b>	<b>336</b>	<b>559 498</b>	<b>61</b>	<b>91 827</b>	<b>244 643</b>	<b>258</b>	<b>431 074</b>	<b>54</b>	<b>81 125</b>	<b>184 793</b>
	<b>ab</b>	<b>133</b>	<b>219 005</b>	<b>205</b>	<b>329 829</b>	<b>89 208</b>	<b>106</b>	<b>173 956</b>	<b>158</b>	<b>255 901</b>	<b>72 007</b>
	<b>zus.</b>	<b>469</b>	<b>778 503</b>	<b>266</b>	<b>421 656</b>	<b>333 851</b>	<b>364</b>	<b>605 030</b>	<b>212</b>	<b>337 026</b>	<b>256 800</b>
<b>Bayern</b>											
<b>insgesamt .....</b>	<b>an</b>	<b>608</b>	<b>1 007 555</b>	<b>236</b>	<b>355 459</b>	<b>531 145</b>	<b>456</b>	<b>819 255</b>	<b>183</b>	<b>312 379</b>	<b>423 122</b>
	<b>ab</b>	<b>345</b>	<b>532 949</b>	<b>437</b>	<b>726 423</b>	<b>311 103</b>	<b>271</b>	<b>452 849</b>	<b>317</b>	<b>594 359</b>	<b>264 743</b>
	<b>zus.</b>	<b>953</b>	<b>1 540 504</b>	<b>673</b>	<b>1 081 882</b>	<b>842 247</b>	<b>727</b>	<b>1 272 104</b>	<b>500</b>	<b>906 738</b>	<b>687 864</b>
nachrichtlich: Main-Donau-Kanal	an	72	125 073	26	44 840	72 079	63	110 249	26	44 840	64 293
	ab	34	60 657	56	98 630	37 755	33	57 984	48	85 546	36 876
	zus.	106	185 730	82	143 470	109 834	96	168 233	74	130 386	101 169

<sup>1)</sup> Zwischen dem Meldehafen und dem letzten bzw. nächsten Hafen wurde keine Ladung transportiert.

**5. Gütereingang und Güterversand nach Verkehrsgebieten,  
ausgewählten Häfen und Güterabteilungen in Bayern  
im Mai 2014 (in Tonnen)**

Verkehrsgebiet — Hafen	E bzw. V	01 - 20 ins- gesamt	davon					
			01 Landwirt- schaftliche u. verwandte Erzeugnisse	02 Kohle, rohes Erdöl und Erdgas	03 Erze, Steine und Erden	04 Nahrungs- und Genuss- mittel	05 Textilien, Bekleidung, Leder und Lederwaren	06 Holzwaren, Papier, Pappe, Druckerzeug.
<b>Maingebiet</b>								
Nürnberg .....	E	31 237	-	1 643	9 425	1 182	-	-
	V	5 945	654	-	3 177	-	-	-
Bamberg .....	E	13 398	801	-	4 705	2 060	-	-
	V	18 261	14 729	-	-	-	-	-
Schweinfurt .....	E	18 482	-	-	-	-	-	-
	V	16 461	15 646	-	-	-	-	-
Würzburg .....	E	15 321	-	10 317	-	-	-	-
	V	14 563	14 563	-	-	-	-	-
Karlstadt .....	E	12 854	-	-	1 018	-	-	-
	V	29 954	-	-	-	-	-	-
Lengfurt .....	E	23 324	-	-	2 980	-	-	-
	V	47 977	-	-	-	-	-	-
Aschaffenburg .....	E	76 140	-	21 673	23 042	-	-	7 366
	V	2 659	-	-	-	-	-	-
übrige Häfen .....	E	95 746	1 029	-	54 366	-	-	-
	V	86 074	36 014	-	48 668	-	-	-
<b>zusammen .....</b>	<b>E</b>	<b>286 502</b>	<b>1 830</b>	<b>33 633</b>	<b>95 536</b>	<b>3 242</b>	-	<b>7 366</b>
	<b>V</b>	<b>221 895</b>	<b>81 606</b>	-	<b>51 845</b>	-	-	-
	<b>zus.</b>	<b>508 397</b>	<b>83 436</b>	<b>33 633</b>	<b>147 381</b>	<b>3 242</b>	-	<b>7 366</b>
<b>Donaugebiet</b>								
Kelheim .....	E	53 318	4 813	-	17 898	795	-	1 610
	V	11 574	9 221	-	741	-	-	-
Regensburg .....	E	129 521	12 298	5 455	8 370	16 162	-	-
	V	52 897	17 956	9 006	10 624	3 317	-	-
Straubing-Sand .....	E	19 323	5 613	-	2 977	-	-	-
	V	17 180	11 549	-	-	5 322	-	-
Deggendorf .....	E	16 705	-	-	613	562	-	-
	V	1 525	-	-	-	-	-	-
Passau .....	E	20 012	5 158	3 841	-	3 452	-	-
	V	2 355	1 220	-	-	480	-	-
übrige Häfen .....	E	5 764	1 100	-	1 093	599	-	-
	V	3 677	3 677	-	-	-	-	-
<b>zusammen .....</b>	<b>E</b>	<b>244 643</b>	<b>28 982</b>	<b>9 296</b>	<b>30 951</b>	<b>21 570</b>	-	<b>1 610</b>
	<b>V</b>	<b>89 208</b>	<b>43 623</b>	<b>9 006</b>	<b>11 365</b>	<b>9 119</b>	-	-
	<b>zus.</b>	<b>333 851</b>	<b>72 605</b>	<b>18 302</b>	<b>42 316</b>	<b>30 689</b>	-	<b>1 610</b>
<b>Bayern</b>								
<b>insgesamt .....</b>	<b>E</b>	<b>531 145</b>	<b>30 812</b>	<b>42 929</b>	<b>126 487</b>	<b>24 812</b>	-	<b>8 976</b>
	<b>V</b>	<b>311 103</b>	<b>125 229</b>	<b>9 006</b>	<b>63 210</b>	<b>9 119</b>	-	-
	<b>zus.</b>	<b>842 247</b>	<b>156 041</b>	<b>51 935</b>	<b>189 697</b>	<b>33 931</b>	-	<b>8 976</b>
nachrichtlich:								
Main-Donau-Kanal	E	72 079	1 901	1 643	25 909	3 841	-	-
	V	37 755	25 840	-	6 129	-	-	-
	zus.	109 834	27 741	1 643	32 038	3 841	-	-

**Noch: 5. Gütereingang und Güterversand nach Verkehrsgebieten,  
ausgewählten Häfen und Güterabteilungen in Bayern  
im Mai 2014 (in Tonnen)**

Verkehrsgebiet — Hafen	E bzw. V	davon						
		07 Kokerei u. Mineralöl- erzeugnisse	08 Chemische Erzeugnisse	09 Sonstige Mineralerzeug- nisse (Glas, Zement etc.)	10 Metalle u. Metallerzeug- nisse	11 Maschinen und Ausrüst., Haushalts- geräte	12 Fahrzeuge	13 Möbel, Schmuck, Musikinstr., Sportgeräte
<b>Maingebiet</b>								
Nürnberg .....	E	5 732	11 739	-	-	-	-	-
	V	-	-	-	-	-	-	-
Bamberg .....	E	-	5 832	-	-	-	-	-
	V	-	-	-	-	-	-	-
Schweinfurt .....	E	14 823	3 659	-	-	-	-	-
	V	-	-	-	-	-	-	-
Würzburg .....	E	-	2 351	-	-	-	-	-
	V	-	-	-	-	-	-	-
Karlstadt .....	E	-	-	-	-	-	-	-
	V	-	-	29 954	-	-	-	-
Lengfurt .....	E	2 092	1 956	-	-	-	-	-
	V	-	-	47 977	-	-	-	-
Aschaffenburg .....	E	19 695	-	-	3 850	-	-	211
	V	-	-	-	-	-	-	2 659
übrige Häfen .....	E	6 208	14 280	3 267	13 087	-	-	-
	V	-	452	-	940	-	-	-
<b>zusammen .....</b>	<b>E</b>	<b>48 550</b>	<b>39 817</b>	<b>3 267</b>	<b>16 937</b>	-	-	<b>211</b>
	<b>V</b>	<b>-</b>	<b>452</b>	<b>77 931</b>	<b>940</b>	-	-	<b>2 659</b>
	<b>zus.</b>	<b>48 550</b>	<b>40 269</b>	<b>81 198</b>	<b>17 877</b>	-	-	<b>2 870</b>
<b>Donaugebiet</b>								
Kelheim .....	E	7 609	14 519	769	3 676	-	1 629	-
	V	1 612	-	-	-	-	-	-
Regensburg .....	E	35 172	7 807	11 283	17 350	-	-	-
	V	361	1 085	-	10 213	-	-	-
Straubing-Sand .....	E	-	10 733	-	-	-	-	-
	V	-	-	-	-	309	-	-
Deggendorf .....	E	5 716	2 171	-	7 643	-	-	-
	V	-	-	-	145	1 380	-	-
Passau .....	E	330	6 100	894	237	-	-	-
	V	-	350	-	237	68	-	-
übrige Häfen .....	E	-	2 972	-	-	-	-	-
	V	-	-	-	-	-	-	-
<b>zusammen .....</b>	<b>E</b>	<b>48 827</b>	<b>44 302</b>	<b>12 946</b>	<b>28 906</b>	-	<b>1 629</b>	-
	<b>V</b>	<b>1 973</b>	<b>1 435</b>	-	<b>10 595</b>	<b>1 757</b>	-	-
	<b>zus.</b>	<b>50 800</b>	<b>45 737</b>	<b>12 946</b>	<b>39 501</b>	<b>1 757</b>	<b>1 629</b>	-
<b>Bayern</b>								
<b>insgesamt .....</b>	<b>E</b>	<b>97 377</b>	<b>84 119</b>	<b>16 213</b>	<b>45 843</b>	-	<b>1 629</b>	<b>211</b>
	<b>V</b>	<b>1 973</b>	<b>1 887</b>	<b>77 931</b>	<b>11 535</b>	<b>1 757</b>	-	<b>2 659</b>
	<b>zus.</b>	<b>99 350</b>	<b>86 006</b>	<b>94 144</b>	<b>57 378</b>	<b>1 757</b>	<b>1 629</b>	<b>2 870</b>
nachrichtlich: Main-Donau-Kanal	E	5 732	21 469	1 046	5 513	-	-	-
	V	-	-	-	140	-	-	-
	zus.	5 732	21 469	1 046	5 653	-	-	-

Noch: **5. Gütereingang und Güterversand nach Verkehrsgebieten,  
ausgewählten Häfen und Güterabteilungen in Bayern  
im Mai 2014 (in Tonnen)**

Verkehrsgebiet — Hafen	E bzw. V	davon						
		14 Sekundär- rohstoffe, Abfälle	15 Post, Pakete	16 Geräte und Material für die Güterbef.	17 Umzugsgut u. sonst. nichtmarkt- b. Güter	18 Sammelgut	19 Nicht identif. Güter; unbekannt	20 Sonstige Güter a.n.g.
<b>Maingebiet</b>								
Nürnberg .....	E	1 516	-	-	-	-	-	-
	V	2 114	-	-	-	-	-	-
Bamberg .....	E	-	-	-	-	-	-	-
	V	3 532	-	-	-	-	-	-
Schweinfurt .....	E	-	-	-	-	-	-	-
	V	815	-	-	-	-	-	-
Würzburg .....	E	2 653	-	-	-	-	-	-
	V	-	-	-	-	-	-	-
Karlstadt .....	E	11 836	-	-	-	-	-	-
	V	-	-	-	-	-	-	-
Lengfurt .....	E	16 296	-	-	-	-	-	-
	V	-	-	-	-	-	-	-
Aschaffenburg .....	E	-	-	303	-	-	-	-
	V	-	-	-	-	-	-	-
übrige Häfen .....	E	3 509	-	-	-	-	-	-
	V	-	-	-	-	-	-	-
<b>zusammen .....</b>	<b>E</b>	<b>35 810</b>	-	<b>303</b>	-	-	-	-
	<b>V</b>	<b>6 461</b>	-	-	-	-	-	-
	<b>zus.</b>	<b>42 271</b>	-	<b>303</b>	-	-	-	-
<b>Donaugebiet</b>								
Kelheim .....	E	-	-	-	-	-	-	-
	V	-	-	-	-	-	-	-
Regensburg .....	E	15 624	-	-	-	-	-	-
	V	-	-	-	-	-	335	-
Straubing-Sand .....	E	-	-	-	-	-	-	-
	V	-	-	-	-	-	-	-
Deggendorf .....	E	-	-	-	-	-	-	-
	V	-	-	-	-	-	-	-
Passau .....	E	-	-	-	-	-	-	-
	V	-	-	-	-	-	-	-
übrige Häfen .....	E	-	-	-	-	-	-	-
	V	-	-	-	-	-	-	-
<b>zusammen .....</b>	<b>E</b>	<b>15 624</b>	-	-	-	-	-	-
	<b>V</b>	-	-	-	-	-	<b>335</b>	-
	<b>zus.</b>	<b>15 624</b>	-	-	-	-	<b>335</b>	-
<b>Bayern</b>								
<b>insgesamt .....</b>	<b>E</b>	<b>51 434</b>	-	<b>303</b>	-	-	-	-
	<b>V</b>	<b>6 461</b>	-	-	-	-	<b>335</b>	-
	<b>zus.</b>	<b>57 895</b>	-	<b>303</b>	-	-	<b>335</b>	-
nachrichtlich:								
Main-Donau-Kanal	E	5 025	-	-	-	-	-	-
	V	5 646	-	-	-	-	-	-
	zus.	10 671	-	-	-	-	-	-